



Re-integratie bij ziekte

Terugkeer in het arbeidsproces

MEPD helpt mensen en organisaties nieuwe inzichten, kansen en mogelijkheden te ontdekken. We helpen hen om te ontwikkelen en door te groeien. Werk maken van je leven noemen we dat!

Ziekte komt altijd ongelegen en brengt onrust met zich mee. De medewerker weet niet wat hij nog kan en waar hij aan toe is. En u als werkgever krijgt te maken met de wettelijke re-integratieregels vanuit Wet verbetering poortwachter.

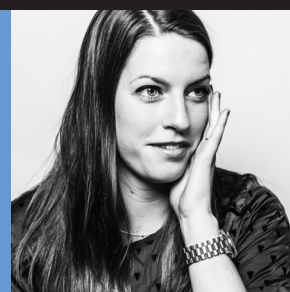
Wij nemen uw zorg uit handen en buigen de onrust om naar nieuwe kansen en perspectieven voor de medewerker. MEPD is de specialist als het gaat om re-integratie bij ziekte.



MOED



MINDSET



Re-integratie 2e spoor

Er is sprake van re-integratie 2e spoor wanneer er géén kans is op een structurele terugkeer in de eigen of een andere functie in de organisatie. Of bij arbeidsongeschiktheid langer dan één jaar.

Bij een 2e spoor traject zoeken we samen met de medewerker naar passend werk buiten de organisatie. Tijdens het traject worden activiteiten ingezet, die de kans op een nieuwe baan vergroten.

Een ingrijpend traject, welke ook wettelijke verplichtingen met zich meebrengt. Zo krijgt u aan het einde van de loondoorbetalingsperiode te maken met toetsing van het Re-integratie verslag door UWV.

Want, mocht het onverhoopt niet lukken om de medewerker elders te plaatsen, dan is een adequaat traject én goede dossiervorming essentieel om een loonsanctie te voorkomen.

MEPD ondersteunt u bij het uitvoeren en vastleggen van een UWV-proof traject. We werken conform de Werkwijzer van UWV en doen dit op persoonlijke wijze. Uitgangspunt is de ervaring (en de beperkingen) van de medewerker in combinatie met onze arbeidsmarktkennis.

Soms blijkt er geen duurzame mogelijkheid te zijn voor re-integratie. Dan is een haalbaarheidsonderzoek een optie. We onderzoeken of het zinvol en reëel is om een 2e spoor traject in te zetten voor de medewerker.

Re-integratie 1e spoor

Bij re-integratie 1e spoor gaat het om terugkeer van de medewerker in de oude (aangepaste) of een andere passende functie bij de huidige werkgever.

We focussen op het positieve; de mogelijkheden die de medewerker heeft en stimuleren zijn terugkeer in het arbeidsproces.

Re-integratie 3e spoor

Re-integratie 3e spoor is voor medewerkers, die na twee jaar arbeidsongeschiktheid nog geen geschikte werkplek hebben gevonden.

Het 3e spoor is met name van belang voor eigen risicodragers voor het UWV.

Kijk voor meer informatie op onze website mepd.nl of neem contact met ons op via 085 043 19 00.



WERK MAKEN VAN JE LEVEN